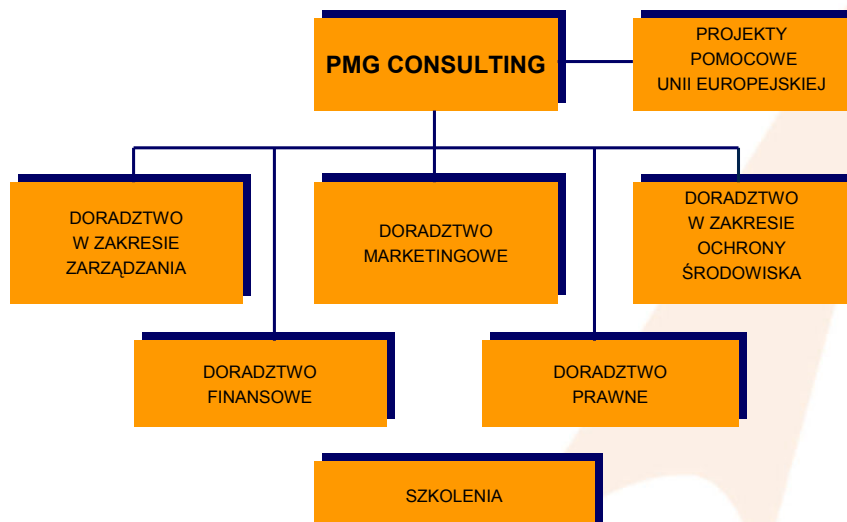


DORADZTWO



ZAKRES DZIAŁALNOŚCI PMG CONSULTING



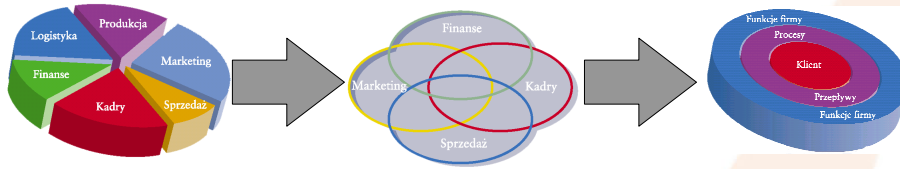
PMG CONSULTING LIDER NOWYCH KONCEPCJI ZARZĄDZANIA



KOMPLEMENTARNOŚĆ



EWOLUCJA USŁUG DORADCZYCH



Struktura funkcjonalna-ograniczenia

Przepływ informacji;
Zgodność celów;
Konflikty między działami.

Struktura przejściowa

Poszukiwanie formuły współpracy
działów funkcjonalnych firmy
pozwalających na lepszą
integrację wokół celów.

Struktura procesowa

Przypisanie nadrzędnej roli
procesom obsługi klienta,
zintegrowanie działań pionów
funkcjonalnych wokół tych
procesów, wykorzystanie efektu
synergii współpracy pionów
funkcjonalnych.

SPÓJNOŚĆ DZIAŁAŃ-STRATEGIA



WARUNKI DZIAŁANIA PRZEDSIĘBIORSTW

Silna konkurencja, niski poziom popytu, niestabilny poziom cen – oto atrybuty większości branż. Firmy działające w Polsce stają obecnie przed problemami, które dotychczas były im obce.

**Jak im sprostać?
Jakich używać narzędzi?
Jak zarządzać, aby być krok przed konkurencją?**

WARUNKI DZIAŁANIA PRZEDSIĘBIORSTW

Firmy, które są liderami w swoich branżach postawiły na rozwój swoich organizacji. Kluczem ich sukcesu jest dążenie do zwiększania innowacyjności.

Szybkie dostosowanie się do zmiennych warunków to priorytet nowoczesnych przedsiębiorstw.

Firmy sukcesu stawiają na elastyczność. Przejawem tej cechy może być także umiejętność sprawnego dostosowywania funkcjonalnych struktur firmy do wymogów otoczenia rynkowego i akcjonariuszy / właścicieli.

Najlepsi menedżerowie kładą także nacisk na zwiększanie wśród swoich podwładnych sprawności działania. To pozwala lepiej zarządzać i szybciej osiągać zamierzone cele.

KONIECZNOŚĆ WPROWADZANIA ZMIAN W ORGANIZACJACH

Menedżerowie organizacji utrzymujących tradycyjną, funkcjonalną strukturę zarządzania, uskarżają się na stały niedobór pełnej i szybkiej informacji. Organizacje takie tracą przewagę konkurencyjną na rzecz bardziej nowoczesnych podmiotów, ponieważ niewystarczająco szybko i efektywnie reagują na potrzeby konsumentów i zagrożenia rynkowe.

ROLA PMG W KSZTAŁTOWANIU NOWEJ ORGANIZACJI

Naszemu Klientom doradzamy wdrożenie nowoczesnych systemów, metod i narzędzi zarządzania, efektywniej wykorzystujących istniejący potencjał i zasoby.

Uczymy pracowników, jak współpracować ze sobą w nowej jakościowo rzeczywistości i jak integrować cele poszczególnych działów.

Wspólnie z nimi skostniałe działy zmieniamy w żywe procesy. Dzięki temu firmy stają się elastyczne i innowacyjne, co w sposób ciągły, a nie jednorazowy, generuje przewagi konkurencyjne.

Sprawiamy, że organizacje stają się organizmami samoedukującymi się, stojącymi zawsze kilka kroków przed konkurencją.

PRZESŁANKI KORZYSTANIA Z USŁUG DORADCZYCH

- Warunki funkcjonowania przedsiębiorstw na rynku polskim w ostatnich latach stają się coraz trudniejsze.
- Wzrastająca konkurencja, zmieniające się preferencje klienta oraz czynniki makroekonomiczne skutkują koniecznością usprawnienia działań we wszystkich aspektach działalności przedsiębiorstw.
- Obecność i odnoszenie sukcesu rynkowego w coraz większym stopniu zależne jest od umiejętności dopasowania struktur firmy do zmian rynkowych.

CO OFERUJE PMG W ZAKRESIE USŁUG DORADCZYCH?

- Firma PMG Consulting proponuje swoim klientom wysokiej jakości usługi doradcze.
- Zespoły interdyscyplinarne opracowują projekty na poziomie planowania strategicznego, taktycznego i działań operacyjnych.
- Odbiorcom naszych usług zapewniamy wsparcie nie tylko w zakresie planowania ale również na etapie wdrażania zmian.
- Wspieramy naszych klientów w procesie zmian ukierunkowanych na lepsze przystosowanie struktur firm do zmieniających się warunków otoczenia.

REFERENCJE

OFFICE DEPOT

BRANŻA: handel artykułami biurowymi, papierniczymi, meblami i urządzeniami biurowymi
RODZAJ USŁUGI: warsztaty doradcze
ZAKRES PRAC DORADCZYCH: Zarządzanie Przez Cele, Formułowanie wykonawczych planów operacyjnych, Zarządzanie grupą sprzedaży, Zarządzanie komunikacją w firmie, Obsługa klienta, Sprzedaż aktywna

PERŁA BROWARY LUBELSKIE S.A.

BRANŻA: produkcja i dystrybucja piwa
RODZAJ USŁUGI: doradztwo strategiczne
ZAKRES PRAC DORADCZYCH: Warsztaty strategiczne, Analizy strategiczne przedsiębiorstwa. Formułowanie strategii marketingowych i sprzedaży, Formułowanie wykonawczych planów operacyjnych. Polityka Obsługi Klienta – wdrożenie koncepcji.

KILJAŃCZYK Sp. z o.o.

BRANŻA: sprzedaż samochodów marki Renault
RODZAJ USŁUGI: doradztwo organizacyjne
Polityka Relacji w firmie (CRM)
ZAKRES PRAC DORADCZYCH: Audyt systemu zarządzania. Organizacja funkcji CRM. Zdefiniowanie procesów obsługi klienta. ZKD – wprowadzenie i zdefiniowanie założeń oraz mierników efektywności zarządzania organizacją. Wdrożenie koncepcji CRM, konsultacje.

DAEWOO MOTOR POLSKA

BRANŻA: produkcja i dystrybucja samochodów dostawczych
RODZAJ USŁUGI: doradztwo organizacyjne
ZAKRES PRAC DORADCZYCH: organizacja funkcji sprzedaży instytucjonalnej

REFERENCJE

INTROGRAF LUBLIN Sp. z o.o.

BRANŻA: drukarnia
RODZAJ USŁUGI: doradztwo organizacyjne i strategiczne
ZAKRES PRAC DORADCZYCH: Warsztaty strategiczne, Określenie głównych czynników konkurencyjności. Opracowanie strategii organizacyjnej. Opracowanie strategii dystrybucji.

ZWSS BELOS S.A.

BRANŻA: produkcja sprzętu sieciowego
RODZAJ USŁUGI: doradztwo strategiczne
ZAKRES PRAC DORADCZYCH: Zaprojektowanie odpowiedniego, w nowych warunkach rynkowych, systemu dystrybucji umożliwiającego realizację celów przedsiębiorstwa. Opracowanie i wdrożenie założeń projektu „Organizacja funkcji sprzedaży” w przedsiębiorstwie.

BROWAR ŁOMŻA Sp. z o.o.

BRANŻA: produkcja i dystrybucja piwa
RODZAJ USŁUGI: doradztwo strategiczne
ZAKRES PRAC DORADCZYCH: Warsztaty strategiczne, Analizy strategiczne przedsiębiorstwa. Formułowanie strategii marketingowych i sprzedaży, Formułowanie wykonawczych planów operacyjnych.

WYD. JĘZYKOWE PRINT Sp. z o.o.

BRANŻA: dystrybucja profesjonalnych podręczników do nauki języków obcych
RODZAJ USŁUGI: doradztwo strategiczne
ZAKRES PRAC DORADCZYCH: Analiza ekonomiczno-marketingowa koncepcji rozwoju spółki poprzez uruchomienie Sklepu Internetowego.

PODSTAWA DO DZIAŁAŃ:

- wykwalifikowani doradcy i konsultanci
- wieloletnie doświadczenie w zakresie doradztwa strategicznego i organizacyjnego
- nowoczesne metody i narzędzia pracy
- własne, autorskie programy

KOMPLEKSOWOŚĆ WYKONYWANYCH PRAC:

- szczegółowe analizy zewnętrzne i wewnętrzne
- wielopłaszczyznowy wymiar prac doradczych
- wykorzystanie badań i analiz największych instytutów badawczych
- współpraca z kluczowymi pracownikami firmy podczas prac projektowych i koncepcyjnych
- pomoc we wdrożeniu koncepcji
- konsultacje i monitoring sytuacji przedsiębiorstwa po wprowadzeniu programu